

STANOVNIŠTVO I PRIVREDA SJEVERNE EVROPE



mirsad_d@hotmail.com

STANOVNIŠTVO

- Sjeverna Evropa, izuzev Danske je rijetko naseljena. U prosjeku na 1 km kvadratnom živi manje od 25 stanovnika. Tako rijetka naseljenost uslovljena je ponajviše relativno nepovoljnim prirodnim uslovima, i oštrom klimom.
- 70% stanovnika živi u gradovima.



GUSTINA NASELJENOSTI

STRUKTURA STANOVNIŠTVA

- Narodi Sjeverne Evrope su pretežno germanskog porijekla. Toj grupi ne pripadaju samo Finci i Laponci.

- Pošto nisu imali dovoljno plodnog obradivog zemljišta, u proteklim vjekovima većina stanovništva je bila orijentisana na pomorstvo i ribolov, a tek kasnije na rudarstvo i prerađivačku djelatnost.

- ZAPOSLENOST STANOVNIŠTVA**

- Ovaj prostor spada među najrazvijenije prostore svijeta. Obrazovanje je na visokom nivou, a nastava i knjige su besplatne

- Vrlo je kvalitetno i jeftino zdravstvo, a država pomaže socijalno ugroženima.

- Prirodni priraštaj je nizak, a natalitet i mortalitet su gotovo izjednačeni

- Životni standard je visok

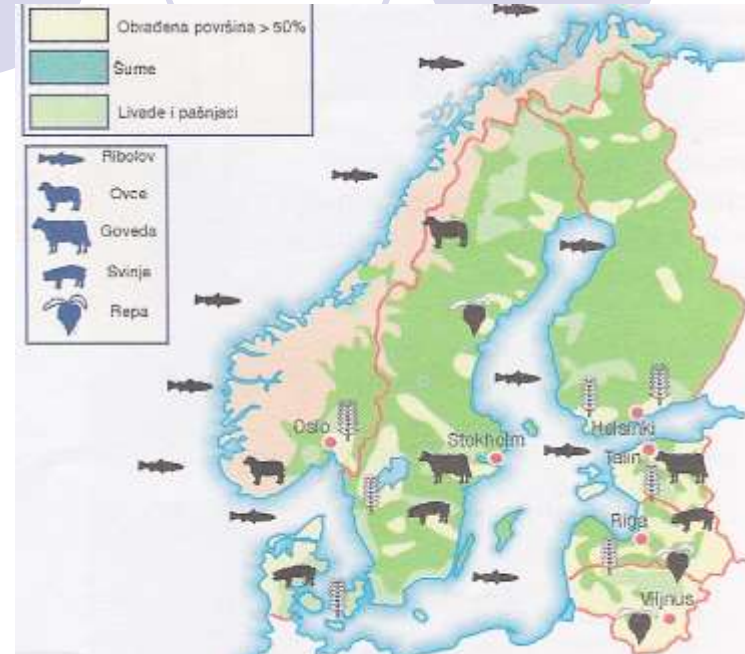
Država	Djelatnost			Obradivog zemljišta	Zastupljenost šume u %
	primarne	sekundarne	tercijalne		
Danska	5	25	70	60%	16%
Finska	10	20	70	8%	70%
Island	5	35	60	–	–
Norveška	5	20	70	3%	24%
Švedska	3	20	77	7%	56%

ZAPOSLENOST AKTIVNOG STANOVNIŠTVA



PRIRODNA BOGATSTVA

- Prirodna bogatstva ove regije su raznovrstna, a neka i vrlo obilna (nafta, riba, šume, hidroenergije).
- Ove zemlje dakle raspolažu velikim površinama četinarskih i listopadnih šuma koje obezbjeđuju dragocjene sirovine raznim granama industrije.
- To su vrlo bogata ribolovna područja (naručito obale Norveške), nešto skromnija mreža rijeka, raznovrstne rude i prirodni gasovi.

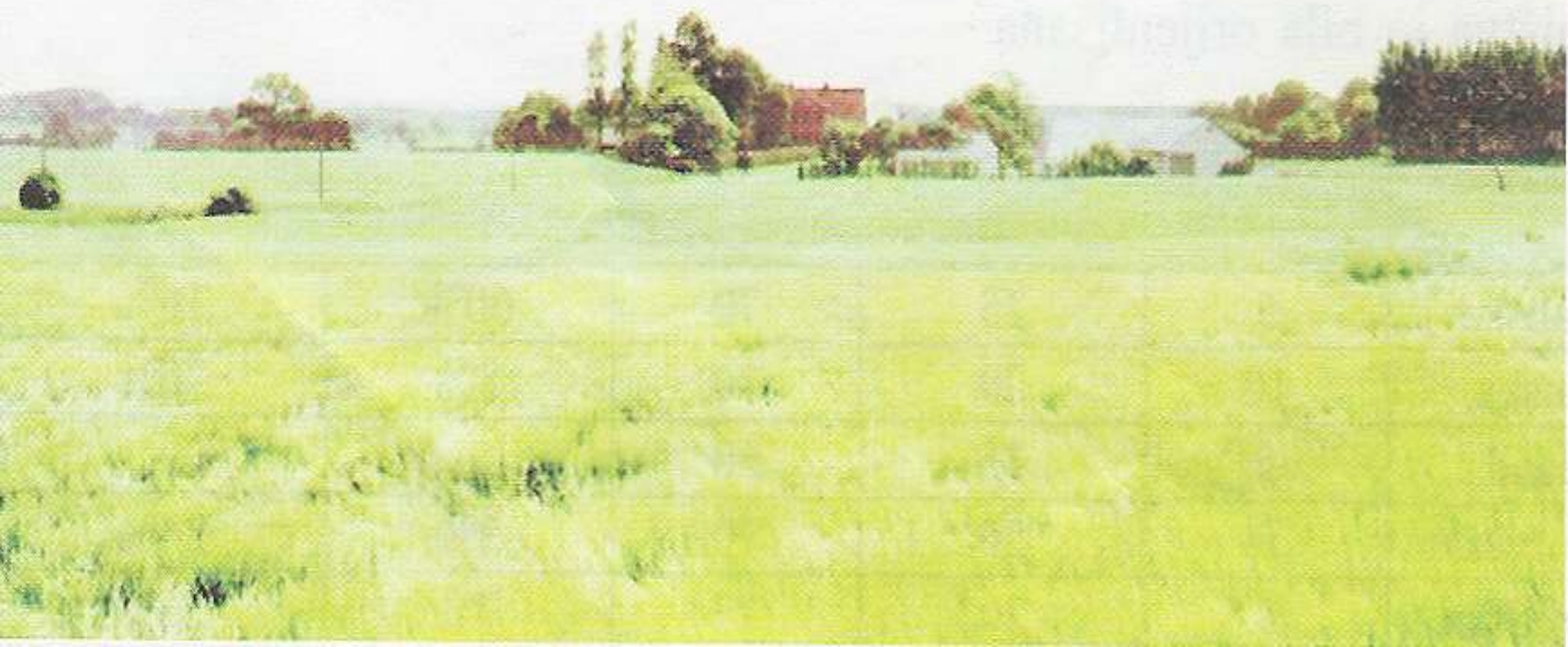


POLJOPRIVREDNA KARTA



HIDROELEKTRANA U NORVEŠKOJ

POLJOPRIVREDNA POKRAJINA U DANSKOJ



RIBLJA FARMA



Dostignuća u razvoju regije



- Stanovništvo u proteklim vjekovima živjelo je od šuma, pašnjaka, ribolova i pomorstva.
- Snažan razvoj industrije povukao je i druge privredne grane, što je izmijenilo kompletan način i kvalitet života stanovništva.
- Savremena proizvodnja u svim privrednim granama oslobodila je veliki broj angažovanih radnika u poljoprivredi i industriji koji su našli mjesta u uslužnim djelatnostima.
- U ovim zemljama pored moderne tehnike postoji i vrlo uspješna organizacija u radu svih sektora privrede.

RIBARSKI BRODOVI



ZANIMLJIVOSTI

- Vikinzi (precima Norvežana) su sa svojim drvenim brodićima još prije Kolumba dospjeli doći do obala Amerike
- Domovina Djeda Mraza
- Najsjeverniji grad na svijetu Hammerfest
- Lego kockice su prvo nastale u Danskoj
- Švedska će biti prva zemlja koja će prestati koristiti naftu kao izvor energije



VIKINŠKI MAČEVI



VIKINŠKI BRODOVI



HAMMERFEST